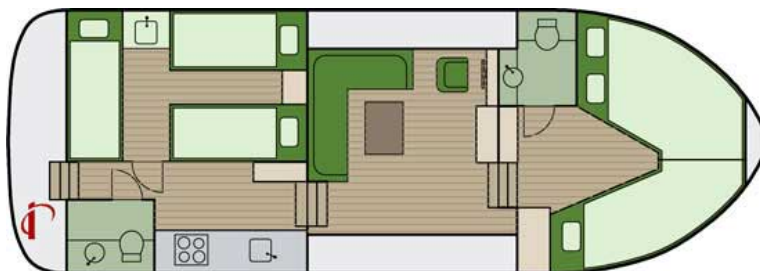




Kormoran 1100 S

Rechlin

Nr.: 934



Länge:	Breite:	Tiefgang:	Segelfläche:	Motor:
11 m	3.85 m	0.75 m		
Kojuen:	Kabinen:	Ruder:	Gewicht:	Wassertank:
6	2	Radsteuerung	0	950 l
Kraftstoff:	Erstwasserung:	Versicherung:		
350 l	0	inkl. Haftpflicht, Kasko		
Sicherheit:	Segel:	Navigation:	An Deck:	Unter Deck:
-keine Angaben-	-keine Angaben-	Echolot	Anker mit Kette Badeleiter Badeplattform Bugstrahlruder Fender	2 Nasszellen mit WC 2. Steuerstand 3 Nasszellen Backofen Fäkalientank Gasherd 4 Fl. Geschirr komplett Heizung Kühlschrank Warmwasser
Saison A:	Saison B:	Saison C:	Saison D:	Saison E:
1.280,- €/Woche (inkl. Endreinigung) 03.04. - 24.04.2010 16.10. - 23.10.2010	1.490,- €/Woche (inkl. Endreinigung) 24.04. - 01.05.2010 02.10. - 16.10.2010	1.620,- €/Woche (inkl. Endreinigung) 01.05. - 08.05.2010 25.09. - 02.10.2010	1.830,- €/Woche (inkl. Endreinigung) 08.05. - 22.05.2010 18.09. - 25.09.2010	1.980,- €/Woche (inkl. Endreinigung) 22.05. - 29.05.2010 11.09. - 18.09.2010
Saison F:	Saison G:	Saison H:		
2.100,- €/Woche (inkl. Endreinigung) 29.05. - 03.07.2010 28.08. - 11.09.2010	2.370,- €/Woche (inkl. Endreinigung) 03.07. - 17.07.2010 14.08. - 28.08.2010	2.490,- €/Woche (inkl. Endreinigung) 17.07. - 14.08.2010		
Kaution:	Zahlung:	Übernahme:	Rückgabe:	
1200	30% bei Vertragsabschluss 70% 4 Wochen vor Charterbeginn	Fr., Sa. + Mo. 15:00 Uhr	Fr., Sa. + Mo. 8:30 Uhr	